

Перевірочна контрольна робота

Біологія 6 клас

Тема: Різноманітність рослин

І-ІІ рівень

1. До якої групи належать смородина, агрус, малина, яблуні, груші, сливи, абрикоси, лимони, мандарини, апельсини:

- А. зернові;
- Б. овочеві;
- В. плодові і ягідні;
- Г. олійні.

2. Назвіть класи відділу Покритонасінні:

- А. Однодольні;
- Б. Голонасінні;
- В. Капустяні;
- Г. Дводольні;
- Д. Папоротеподібні;
- Е. Зернові.

3. Виберіть перелік рослин, які відповідають рослинному угрупованню лісу:

- А. ясен, ліщина, конвалія, береза, суниця.
- Б. типчак, тюльпан, ковила.
- В. тонконіг, тимофіївка, конюшина.
- Г. осока, журавлина, сфагнум.

4. Виберіть перелік рослин, які відповідають рослинному угрупованню степу:

- А. ясен, ліщина, конвалія, береза, суниця.
- Б. типчак, тюльпан, ковила.
- В. тонконіг, тимофіївка, конюшина.
- Г. осока, журавлина, сфагнум.

5. Які характеристики екологічних груп рослин відповідають сосні звичайній:

- А. світлолюбна;
- Б. тіньолюбна;
- В. тіньовитривала;
- Г. холодостійка;
- Д. теплолюбна;
- Е. вища водяна рослинність;

6. Назвіть рослини занесені до Червоної книги України:

- А. підсніжник звичайний;
- Б. шипшина собача;
- В. зозулині черевички;
- Г. дуб череватий;
- Д. ромашка.

III рівень

1. Встановити послідовність подій у життєвому циклі сосни звичайної:

А на лусках чоловічих та жіночих шишок утворюються відповідно мікроспори і макроспори

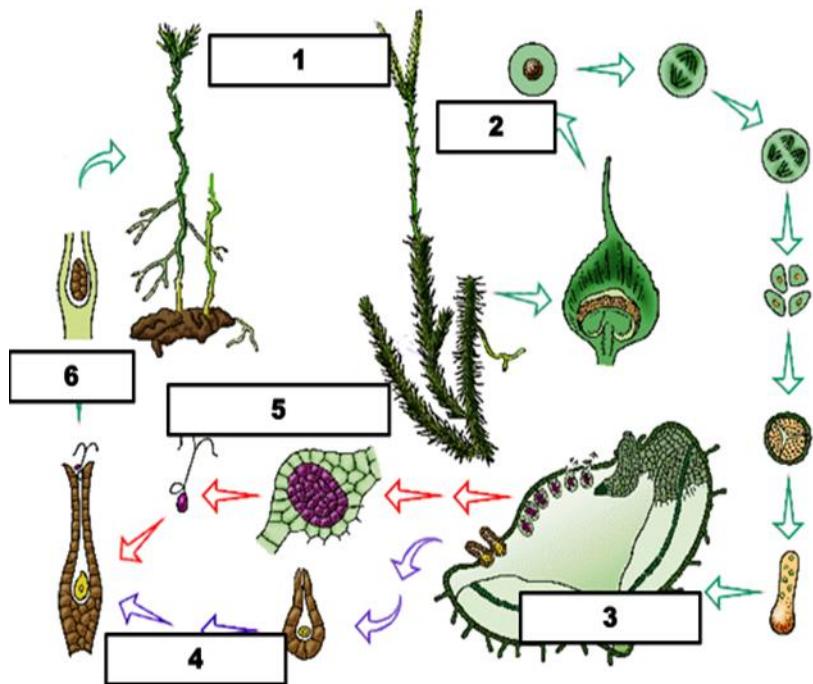
Б відбувається запліднення без краплинної води (спермії знаходяться у пилковій трубці)

В насінний зачаток перетворюється у насінину із зародком та запасом поживних речовин

Г на лусках чоловічих та жіночих шишок формуються одностатеві гаметофіти з гаметами відбувається запилення з участю вітру

2. Виберіть характеристики рослини, життєвий цикл, якої зображено на малюнку

Відділ	Значення для людини	Назва зображеної рослини
1.Мохоподібні	1.бур'ян, індикатор кислих ґрунтів	1.Плаун баранець
2.Плауноподібні	2. зі спор виготовляють дитячу присипку	2.Щитник чоловічий
3.Хвоцеподібні	3. глистогінний засіб, отруєна рослина	3.Зозулин льон
4.Паоротеподібні	4. бур'ян, вбирає в себе дощову і талу воду	4.Хвоц польовий



VI рівень (одне на вибір)

1. Чому людина повинна дбати про збереження та охорону рослин?
2. Які пристосування мають рослини для запилення комахами?